



CONSULTA DESCRIPTIVA Y GRÁFICA DE DATOS CATASTRALES BIENES INMUEBLES DE NATURALEZA URBANA

Municipio de URDA Provincia de TOLEDO

REFERENCIA CATASTRAL DEL INMUEBLE
8028105VJ3682N0001AK

DATOS DEL INMUEBLE

LOCALIZACIÓN	
CR VILLARRUBIA 5	
URDA 45480-TOLEDO	
USO LOCAL PRINCIPAL	AÑO CONSTRUCCIÓN
Residencial	1980
COEFICIENTE DE PARTICIPACIÓN	SUPERFICIE CONSTRUIDA [m ²]
100,000000	384

DATOS DE LA FINCA A LA QUE PERTENECE EL INMUEBLE

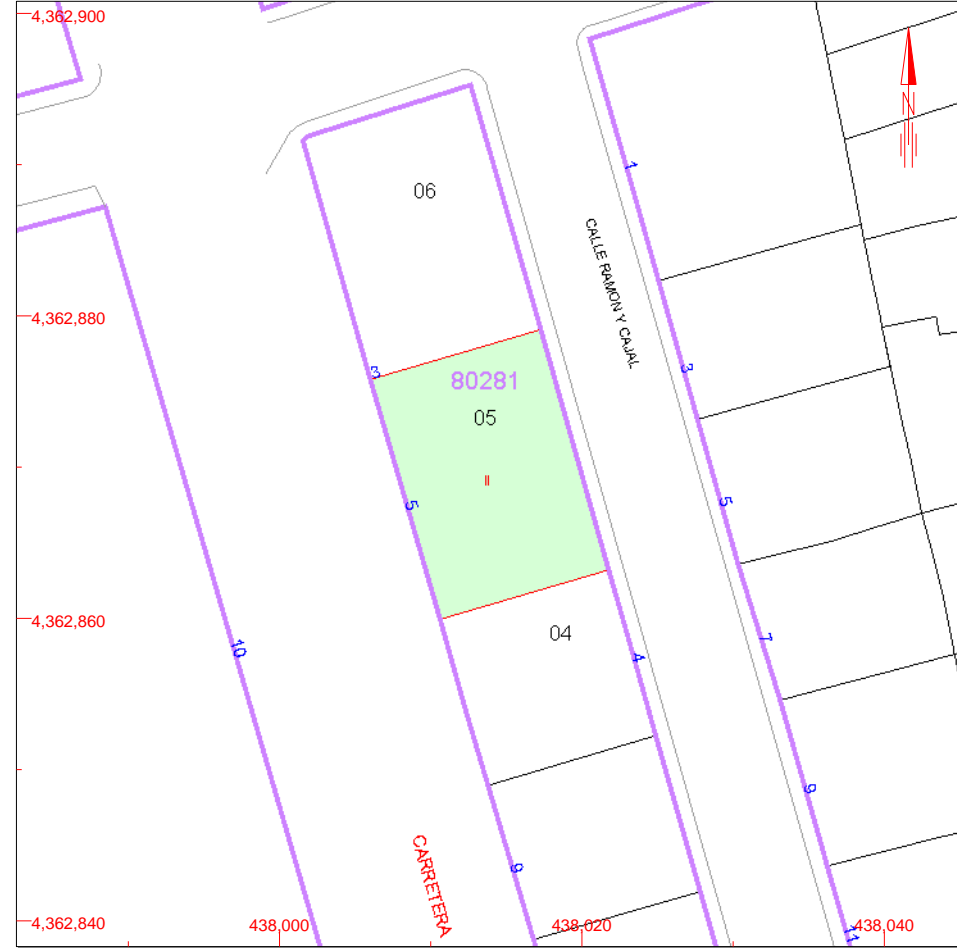
SITUACIÓN		
CR VILLARRUBIA 5		
URDA [TOLEDO]		
SUPERFICIE CONSTRUIDA [m ²]	SUPERFICIE SUELO [m ²]	TIPO DE FINCA
384	192	Parcela con un unico inmueble

ELEMENTOS DE CONSTRUCCIÓN

Uso	Escalera	Planta	Puerta	Superficie m ²
ALMACEN	1	00	01	192
VIVIENDA	1	01	01	192

INFORMACIÓN GRÁFICA

E: 1/500



Este documento no es una certificación catastral, pero sus datos pueden ser verificados a través del 'Acceso a datos catastrales no protegidos' de la OVC.

- 438,040 Coordenadas UTM, en metros.
- Límite de Manzana
- Límite de Parcela
- Límite de Construcciones
- Mobiliario y aceras
- Límite zona verde
- Hidrografía

Martes , 12 de Mayo de 2009